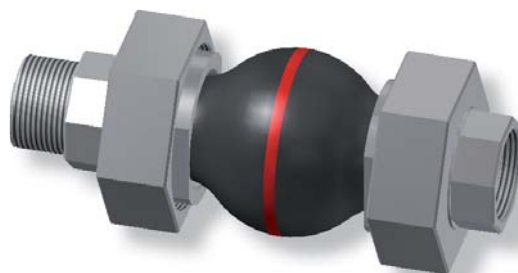


## WILLBRANDT Gummikompensator Typ 46

DN 20 (3/4") bis DN 50 (2")

Der Typ 46 ist ein flachgewellter Gummikompensator. Durch seine flache Wellenform wird ein möglichst geringer Strömungswiderstand erreicht. Er zeichnet sich weiterhin durch seine große axiale Dehnungsaufnahme und die große Vielfalt an Gummiqualitaten aus, so dass fur jeden Einsatzfall eine passende Gummimischung zur Verfugung steht (siehe Materialbeschreibungen).

Zum Einsatz kommt der Typ 46 z. B. in der Gebaudetechnik, der Wasserwirtschaft, in Solar- und Windenergieanlagen sowie im Motorenbau. Hier wird er speziell zur Dehnungs- und Schwingungsaufnahme sowie zur Geruschdampfung eingesetzt.



<b>Balgaufbau</b>	Flachgewellter Gummibalg mit Trager- einlagen und angeformtem Dichtwulst mit Kernring, selbstdichtend (keine Zusatzdichtungen erforderlich). Geeignet zur Aufnahme von 3-teiligen Verschraubungen.	<b>Vakuumfestigkeit</b>	Ohne Zusatzmanahme fur volles Vakuum einsetzbar.
<b>Verschraubung</b>	Galvanisch verzinkter Stahl mit Innen- oder Auengewinde nach DIN EN 10226. Andere Normen und Materialien ebenfalls moglich.	<b>Zubehor</b>	- Flammfeste Schutzhullen - Staub- und Spritzschutzhullen
		<b>Zulassung/Konformitat</b>	In Anlehnung an DIN 4809 / TUV gepruft Trinkwasserzulassung, FDA und EG 1935/2004 konform.

### Kenndaten fur DN 20 - DN 50

Balg		Balgaufbau			zulassige Betriebsdaten								Oberflachenwiderstand Ro		
Farbkenn- zeichnung	Farb- markierung	Seele (innen)	Trager- einlage	Decke (auen)	°C		°C		°C		°C		kurz- fristig °C	Seele	Decke
					°C	bar	°C	bar	°C	bar	°C	bar		Ohm x cm	Ohm x cm
rot Sp	■ ■	EPDM	PEEK	EPDM	-40	10	70	16	100	10	130	8	150	4 x 10 <sup>3</sup>	4 x 10 <sup>3</sup>
rot	■	IIR	Polyamid	EPDM	-40	10	50	16	70	12	100	10	120	7 x 10 <sup>6</sup>	1 x 10 <sup>3</sup>
rot EPDM	■	EPDM	Polyamid	EPDM	-30	10	50	16	70	12	90	10	100	-	-
gelb	■	NBR	Polyamid	CR	-20	10	50	16	70	12	90	10	100	2 x 10 <sup>2</sup>	1 x 10 <sup>3</sup>
wei	□	NBR	Polyamid	CR	-20	10	50	16	70	12	90	10	100	7 x 10 <sup>9</sup>	1 x 10 <sup>3</sup>
grun	■	CSM	Polyamid	CSM	-20	10	50	16	70	12	100	10	110	7 x 10 <sup>9</sup>	7 x 10 <sup>9</sup>
schwarz EPDM	◆	IIR	Polyamid	EPDM	-40	10	50	10	70	8	90	6	120	7 x 10 <sup>6</sup>	1 x 10 <sup>3</sup>
schwarz CR	-	CR	Polyamid	CR	-25	10	50	16	70	12	90	10	100	7 x 10 <sup>9</sup>	5 x 10 <sup>10</sup>
gelb LT	■ LT	NBR LT	Polyamid	CR	-40	10	50	16	70	12	90	10	100	1 x 10 <sup>4</sup>	1 x 10 <sup>3</sup>
gelb St	■ ■	NBR	Stahlcord	CR	-20	10	60	16	70	12	90	10	100	2 x 10 <sup>2</sup>	5 x 10 <sup>10</sup>
gelb HNBR	■ ■ ■	HNBR	Stahlcord	CR	-35	10	60	16	70	12	100	10	120	1,5 x 10 <sup>5</sup>	5 x 10 <sup>10</sup>

### Wichtige Hinweise

Bei aggressiven Medien bitte Bestandigkeitstabelle beachten (Kann gesondert angefordert werden).  
Bitte berucksichtigen Sie entsprechende Festpunktstrukturen und Gleitlager in Ihrem Rohrleitungssystem! Hinweise und Hilfestellungen hierzu finden Sie in unseren Einbauhinweisen.  
Der Balg muss torsionsfrei eingebaut und darf nicht angestrichen oder einisoliert werden.  
Bitte beachten Sie auch die Einbauhinweise.  
++++ Gerne senden wir Ihnen weitere Informationen zu den einzelnen Typen und Ausfuhungen zu. +++++

