

WILLBRANDT Lateralkompensator Anschweißenden und Zugstangen

Typ 220

Typ 221 (mit Innenleitrohr)

Der Typ 220 ist ein mehrlagiger Lateralkompensator mit Anschweißenden, Die Zugstangenverspannung ist auf die Anschlüsse aufgeschweißt.

Er ist speziell konzipiert für den Betrieb in Anlagen mit Betriebsdrücken bis max. 63 barg.

Dieser Kompensator lässt ausschließlich laterale Bewegungen zu.

Beschreibung

Neben den aufgeführten Standardbaulängen kann die Baulänge speziell auf Ihre Bedürfnisse angepasst gefertigt werden. Dieser Kompensator kann auch in anderen Werkstoffen (siehe Seite 179) gefertigt werden.

Ausführung

Zur Realisierung größerer Kompensatorenbaulängen ist die Variante mit einem eingeschweißten Zwischenrohr (Ausführung 2) erhältlich. Bei Vakuumbetrieb auch zuzüglich innerer Zugverspannung.

Vorteile

- Einfache Lösung für die Kompensation von Temperaturschwankungen
- Keine Strömungsumlenkung
- Kompakte und platzsparende Lösung
- Relativ geringe Kosten

WILLBRANDT Lateral expansion joint with weld ends and tie rods

Type 220

Type 221 (with internal sleeve)



Type 220 is a multi-layer lateral expansion joint with weld ends. This expansion joint has tie rods.

It is designed specifically for operation in installations with operating pressures up to 63 barg.

This expansion joint only allows lateral movements.

Description

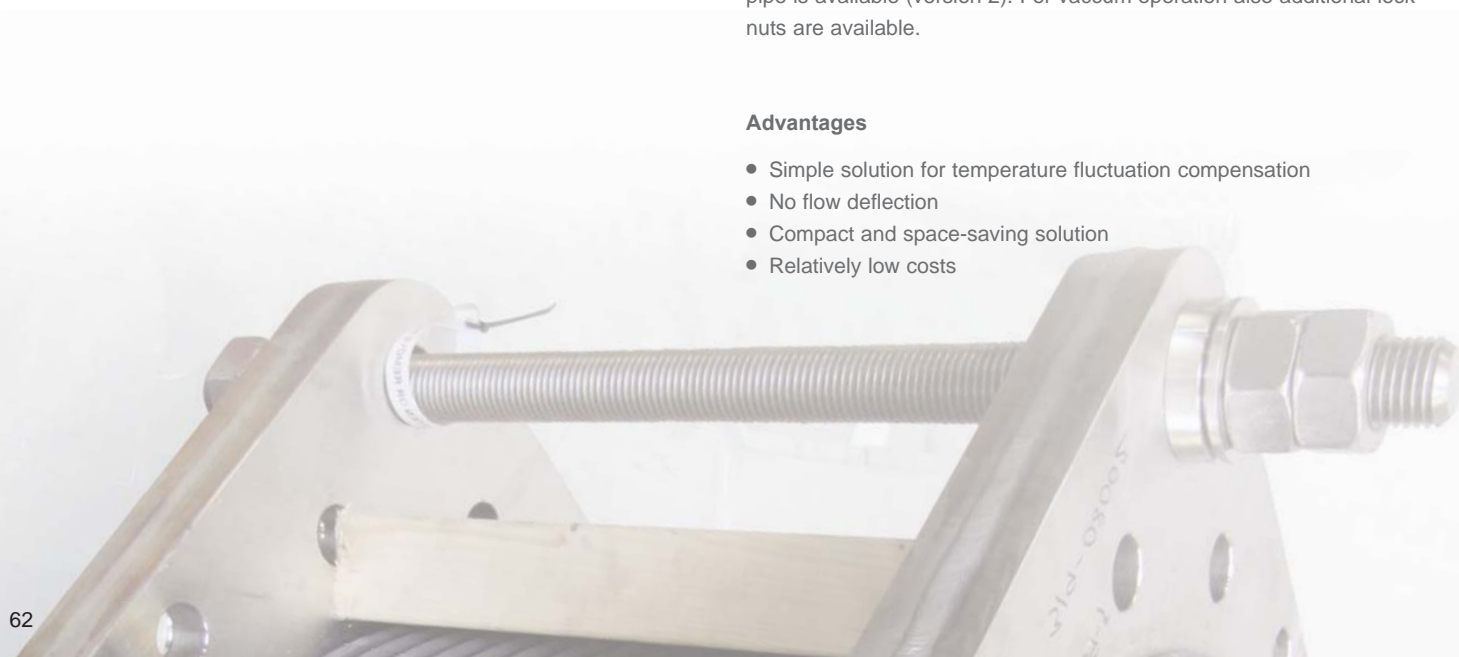
In addition to the given standard lengths, other lengths are available to meet specific requirements. This expansion joint can also be produced in other materials (see pages 179).

Versions

For longer expansion joint lengths, a version with a welded intermediate pipe is available (version 2). For vacuum operation also additional lock nuts are available.

Advantages

- Simple solution for temperature fluctuation compensation
- No flow deflection
- Compact and space-saving solution
- Relatively low costs



WILLBRANDT **Lateralkompensator** **Anschweißenden und Zugstangen**

Typ 220

Typ 221 (mit Innenleitrohr)

Einsatzbeispiele	Dampfanlagen, Wasser, Entwässerung etc.
Standardmäßiger Aufbau	Mehrlagiger Wellrohrbalg aus 1.4541 mit Anschweißenden und Verspannung aus C-Stahl. Ab einer Anschweißendendicke von 3,5 mm ist das Anschweißende montagefertig gefast.
Zulässige Betriebsdaten (Standard)	16 barg / 120 °C gem. EJMA Höhere Drücke auf Anfrage.
Zubehör	Innenleitrohr
Hinweis	Bei Verwendung von Leitrohren vermindert sich der Balgquerschnitt. Bitte beachten Sie bei Ihrer Planung die Medienverträglichkeit der zu verwendenden Kompensatorenmaterialien.

WILLBRANDT **Lateral expansion joint with weld ends and tie rods**

Type 220

Type 221 (with internal sleeve)

Application examples	Steam plants, water, drainage, etc.
Standard design	Multi-layer corrugated tube bellows of 1.4541 with weld ends and tie rods of carbon steel. From a weld end thickness of 3.5 mm, these parts are bevelled ready for installation.
Permissible operating data	16 barg / 120 °C acc. to EJMA Higher pressures on request.
Accessories	Internal sleeve
Note	Using internal sleeves will reduce the bellows cross-section. To be noted is that the media compatibility of the expansion joint material to be used should be taken into account in the planning phase.

Ausführungsvarianten / Versions

Ausführung 1 / Model 1



Ausführung 2 / Model 2



Typ 220 Abmessungen

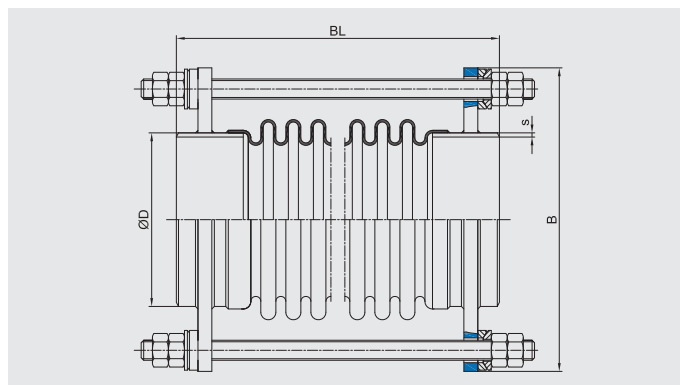
Ausführung 1

Type 220 Specifications

Model 1

Druckstufe 6 barg (PN 6)

Design pressure 6 barg (PN 6)



DN	Länge Length		Größte Breite Biggest width		Anschweißenden Weld ends		Bewegungsaufnahme Movement lateral		Verstellmomentrate Friction rate			Gewicht Weight kg	Artikel Article
	BL mm	B mm	ØD mm	s mm	2λN mm	Cλ N/mm	Cp N/mm barg	Cr N/barg					
50	355	145	60,3	2,9	16	46	0	5,0	3,4	220-06-016-0050			
50	455	145	60,3	2,9	43	11	0	3,7	4,0	220-06-043-0050			
65	335	155	76,1	2,9	12	82	0	8,9	3,1	220-06-012-0065			
65	400	155	76,1	2,9	32	29	0	7,1	3,8	220-06-032-0065			
80	305	185	88,9	3,2	6	295	0	18,0	4,8	220-06-006-0080			
80	350	185	88,9	3,2	15	62	0	15,0	5,0	220-06-015-0080			
80	415	185	88,9	3,2	33	38	0	12,0	6,1	220-06-033-0080			
100	315	215	114,3	3,6	6	307	0	28,0	6,2	220-06-006-0100			
100	355	215	114,3	3,6	16	129	0	23,0	6,5	220-06-016-0100			
100	445	215	114,3	3,6	39	59	0	18,0	9,0	220-06-039-0100			
125	315	245	139,7	4,0	5	514	0	39,0	8,5	220-06-005-0125			
125	365	245	139,7	4,0	16	144	0	32,0	9,5	220-06-016-0125			
125	470	245	139,7	4,0	40	75	0	24,0	12,6	220-06-040-0125			
150	335	290	168,3	4,5	6	597	0	65,0	10,5	220-06-006-0150			
150	420	290	168,3	4,5	21	213	0	49,0	13,0	220-06-021-0150			
150	525	290	168,3	4,5	50	91	0	37,0	17,5	220-06-050-0150			
200	350	345	219,1	6,3	7	535	0	100,0	16,8	220-06-007-0200			
200	435	345	219,1	6,3	22	218	0	77,0	19,8	220-06-022-0200			
200	485	345	219,1	6,3	39	191	0	67,0	24,0	220-06-039-0200			
250	370	405	273,0	6,3	5	1190	0	140,0	27,0	220-06-005-0250			
250	455	405	273,0	6,3	19	399	0	111,0	30,2	220-06-019-0250			
250	545	405	273,0	6,3	33	210	0	89,0	36,4	220-06-033-0250			
300	410	460	323,9	7,1	5	2020	0	174,0	55,8	220-06-005-0300			
300	455	460	323,9	7,1	12	636	0	154,0	56,7	220-06-012-0300			
300	515	460	323,9	7,1	24	461	0	135,0	62,0	220-06-024-0300			
350	400	500	355,6	6,3	5	2780	0	213,0	52,0	220-06-005-0350			
350	445	500	355,6	6,3	11	713	0	189,0	54,9	220-06-011-0350			
350	540	500	355,6	6,3	25	412	0	152,0	63,7	220-06-025-0350			
400	460	575	406,4	6,3	7	1730	0	284,0	69,7	220-06-007-0400			
400	525	575	406,4	6,3	17	590	0	247,0	75,8	220-06-017-0400			
400	665	575	406,4	6,3	38	369	0	189,0	91,4	220-06-038-0400			
450	455	630	457,0	6,3	5	4730	0	364,0	91,6	220-06-005-0450			
450	510	630	457,0	6,3	12	1200	0	323,0	94,7	220-06-012-0450			
450	630	630	457,0	6,3	31	537	0	254,0	109,0	220-06-031-0450			
500	465	685	508,0	6,3	5	4760	0	439,0	104,0	220-06-005-0500			
500	560	685	508,0	6,3	16	900	0	358,0	108,0	220-06-016-0500			
500	660	685	508,0	6,3	33	584	0	298,0	129,0	220-06-033-0500			

Weitere Abmessungen und Werkstoffe auf Anfrage. /
Other dimensions and materials on request.

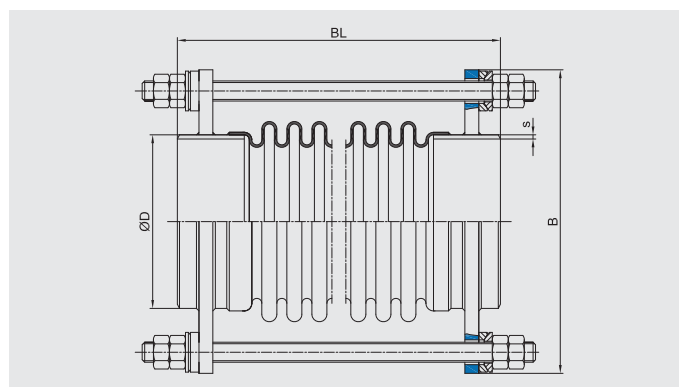
Typ 220 Abmessungen

Ausführung 1

Type 220 Specifications

Model 1

Druckstufe 10 barg (PN 10)
Design pressure 10 barg (PN 10)



DN	Länge Length	Größte Breite Biggest width		Anschweißenden Weld ends		Bewegungsaufnahme Movement lateral	Verstellmomentrate Friction rate			Gewicht Weight	Artikel Article
		BL mm	B mm	ØD mm	s mm		2AN mm	CA N/mm	Cp N/mm barg		
50	335	145	60,3	2,9	10	85	0	5,5	3,4	220-10-010-0050	
50	405	145	60,3	2,9	25	25	0	4,3	4,0	220-10-025-0050	
65	325	155	76,1	2,9	9	132	0	9,1	3,2	220-10-009-0065	
65	390	155	76,1	2,9	21	40	0	7,2	3,7	220-10-021-0065	
80	310	185	88,9	3,2	6	277	0	17,0	4,8	220-10-006-0080	
80	385	185	88,9	3,2	26	117	0	13,0	6,1	220-10-026-0080	
80	415	185	88,9	3,2	26	62	0	12,0	6,1	220-10-026-0080	
100	320	215	114,3	3,6	6	472	0	26,0	6,5	220-10-006-0100	
100	355	215	114,3	3,6	12	168	0	23,0	6,8	220-10-012-0100	
100	445	215	114,3	3,6	30	95	0	17,0	9,0	220-10-030-0100	
125	315	245	139,7	4,0	4	557	0	39,0	8,2	220-10-004-0125	
125	356	245	139,7	4,0	11	255	0	33,0	9,1	220-10-011-0125	
125	430	245	139,7	4,0	25	148	0	26,0	11,9	220-10-025-0125	
150	330	295	168,3	4,5	3	1920	0	65,0	13,2	220-10-003-0150	
150	415	295	168,3	4,5	15	245	0	50,0	14,7	220-10-015-0150	
150	510	295	168,3	4,5	31	153	0	38,0	16,5	220-10-031-0150	
200	380	365	219,1	6,3	4	2590	0	106,0	25,7	220-10-004-0200	
200	425	365	219,1	6,3	12	483	0	96,0	26,3	220-10-012-0200	
200	490	365	219,1	6,3	24	315	0	80,0	31,5	220-10-024-0200	
250	360	405	273,0	6,3	3	4440	0	146,0	27,7	220-10-003-0250	
250	405	405	273,0	6,3	10	885	0	129,0	29,2	220-10-010-0250	
250	490	405	273,0	6,3	23	456	0	101,0	37,1	220-10-023-0250	
300	400	460	323,9	7,1	3	5560	0	180,0	57,0	220-10-003-0300	
300	485	460	323,9	7,1	14	760	0	144,0	60,5	220-10-014-0300	
300	555	460	323,9	7,1	26	567	0	124,0	70,1	220-10-026-0300	
350	400	505	355,6	6,3	3	7660	0	214,0	64,5	220-10-003-0350	
350	450	505	355,6	6,3	10	1530	0	190,0	69,7	220-10-010-0350	
350	525	505	355,6	6,3	19	753	0	156,0	75,3	220-10-019-0350	
400	430	575	406,4	6,3	3	11000	0	308,0	93,3	220-10-003-0400	
400	550	575	406,4	6,3	15	1010	0	235,0	99,3	220-10-015-0400	
400	615	575	406,4	6,3	27	826	0	206,0	112,0	220-10-027-0400	
450	470	625	457,0	8,8	6	5160	0	347,0	117,0	220-10-006-0450	
450	535	625	457,0	8,8	14	1880	0	305,0	126,0	220-10-014-0450	
450	665	625	457,0	8,8	32	853	0	239,0	150,0	220-10-032-0450	
500	460	695	508,0	8,8	2	29300	0	501,0	141,0	220-10-002-0500	
500	540	695	508,0	8,8	10	3380	0	426,0	151,0	220-10-010-0500	
500	655	695	508,0	8,8	25	1200	0	347,0	166,0	220-10-025-0500	

Weitere Abmessungen und Werkstoffe auf Anfrage. /
Other dimensions and materials on request.

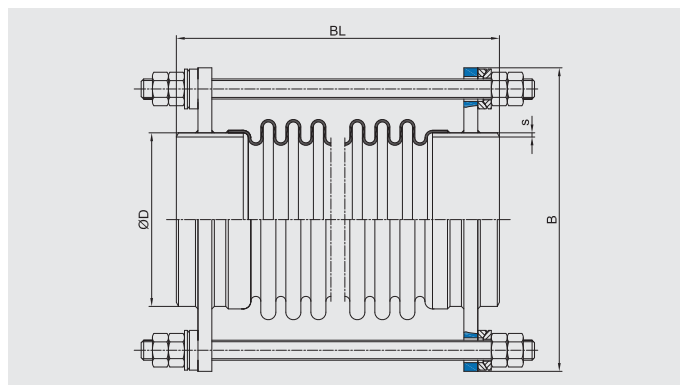
Typ 220 Abmessungen

Ausführung 1

Type 220 Specifications

Model 1

Druckstufe 16 barg (PN 16)
Design pressure 16 barg (PN 16)



DN	Länge Length	Größte Breite Biggest width	Anschweißenden Weld ends		Bewegungsaufnahme Movement lateral	Verstellmomentrate Friction rate			Gewicht Weight	Artikel Article
			BL mm	B mm		ØD mm	s mm	2λN mm		
50	335	145	60,3	2,9	9	85	0	5,5	3,4	220-16-009-0050
50	415	145	60,3	2,9	25	38	0	4,0	4,2	220-16-025-0050
65	325	155	76,1	2,9	8	132	0	9,1	3,2	220-16-008-0065
65	400	155	76,1	2,9	24	62	0	7,0	4,1	220-16-024-0065
80	310	185	88,9	3,2	5	277	0	17,0	4,8	220-16-005-0080
80	385	185	88,9	3,2	19	117	0	13,0	6,1	220-16-019-0080
100	320	215	114,3	3,6	6	472	0	26,0	6,5	220-16-006-0100
100	365	215	114,3	3,6	13	249	0	22,0	7,6	220-16-013-0100
125	305	245	139,7	4,0	2	1980	0	40,0	8,6	220-16-002-0125
125	345	245	139,7	4,0	9	493	0	35,0	9,3	220-16-009-0125
125	380	245	139,7	4,0	14	306	0	31,0	11,2	220-16-014-0125
150	335	295	168,3	4,5	3	2990	0	64,0	13,9	220-16-003-0150
150	365	295	168,3	4,5	7	750	0	59,0	13,9	220-16-007-0150
150	425	295	168,3	4,5	17	374	0	48,0	17,3	220-16-017-0150
200	365	365	219,1	6,3	3	5180	0	112,0	26,5	220-16-003-0200
200	430	365	219,1	6,3	11	730	0	93,0	28,4	220-16-011-0200
200	520	365	219,1	6,3	24	448	0	73,0	35,3	220-16-024-0200
250	405	415	273,0	6,3	4	3620	0	149,0	57,3	220-16-004-0250
250	440	415	273,0	6,3	10	1320	0	137,0	60,4	220-16-010-0250
250	550	415	273,0	6,3	22	629	0	105,0	69,1	220-16-022-0250
300	415	470	323,9	7,1	2	16900	0	202,0	70,8	220-16-002-0300
300	470	470	323,9	7,1	8	2560	0	177,0	75,4	220-16-008-0300
300	570	470	323,9	7,1	18	876	0	142,0	81,3	220-16-018-0300
350	435	520	355,6	8,0	3	11100	0	228,0	85,9	220-16-003-0350
350	470	520	355,6	8,0	7	3510	0	211,0	92,5	220-16-007-0350
350	565	520	355,6	8,0	17	1140	0	172,0	105,0	220-16-017-0350
400	505	585	406,4	8,8	4	10200	0	295,0	142,0	220-16-004-0400
400	570	585	406,4	8,8	10	2570	0	258,0	145,0	220-16-010-0400
400	595	585	406,4	8,8	15	1670	0	249,0	153,0	220-16-015-0400
450	505	645	457,0	8,8	3	15600	0	367,0	162,0	220-16-003-0450
450	570	645	457,0	8,8	9	3740	0	323,0	166,0	220-16-009-0450
450	595	645	457,0	8,8	14	2310	0	311,0	174,0	220-16-014-0450

Weitere Abmessungen und Werkstoffe auf Anfrage, /
Other dimensions and materials on request.



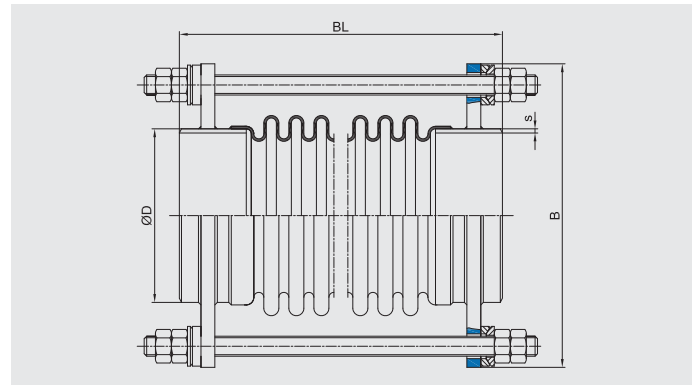
Typ 220 Abmessungen

Ausführung 1

Type 220 Specifications

Model 1

Druckstufe 25 barg (PN 25)
Design pressure 25 barg (PN 25)



DN	Länge	Größte Breite	Anschweißenden		Bewegungsaufnahme	Verstellmomentrate			Gewicht	Artikel
	Length		Biggest width	Weld ends		Movement	Friction rate			
	BL	B	ØD	s	lateral	Cλ	Cp	Cr	kg	
	mm	mm	mm	mm	2λN	N/mm	N/mm barg	N/barg		
50	325	145	60,3	4,0	6	121	0	5,6	3,7	220-25-006-0050
50	380	145	60,3	4,0	16	77	0	4,5	4,2	220-25-016-0050
65	325	155	76,1	4,0	6	176	0	8,7	3,7	220-25-006-0065
65	415	155	76,1	4,0	21	82	0	6,3	4,9	220-25-021-0065
80	310	185	88,9	4,0	5	442	0	17,0	5,4	220-25-005-0080
80	360	185	88,9	4,0	12	208	0	14,0	6,3	220-25-012-0080
100	330	235	114,3	4,0	4	1140	0	31,0	9,9	220-25-004-0100
100	385	235	114,3	4,0	10	339	0	25,0	10,4	220-25-010-0100
125	365	260	139,7	4,0	5	892	0	40,0	22,5	220-25-005-0125
125	405	260	139,7	4,0	12	497	0	35,0	24,9	220-25-012-0125
150	375	310	168,3	4,5	3	3670	0	66,0	36,6	220-25-003-0150
150	450	310	168,3	4,5	12	651	0	53,0	39,6	220-25-012-0150
200	380	360	219,1	6,3	3	7320	0	105,0	47,9	220-25-003-0200
200	430	360	219,1	6,3	9	1250	0	92,0	50,5	220-25-009-0200
250	380	415	273,0	7,1	2	16700	0	158,0	60,1	220-25-002-0250
250	435	415	273,0	7,1	7	2540	0	137,0	63,3	220-25-007-0250
250	495	415	273,0	7,1	13	1200	0	119,0	68,2	220-25-013-0250
300	490	485	323,9	8,0	3	12700	0	189,0	105,0	220-25-003-0300
300	540	485	323,9	8,0	7	3200	0	171,0	108,0	220-25-007-0300
300	565	485	323,9	8,0	11	1970	0	166,0	113,0	220-25-011-0300
350	490	530	355,6	8,0	2	17700	0	226,0	120,0	220-25-002-0350
350	540	530	355,6	8,0	6	4520	0	204,0	123,0	220-25-006-0350
350	565	530	355,6	8,0	10	2750	0	198,0	129,0	220-25-010-0350

Weitere Abmessungen und Werkstoffe auf Anfrage. /
Other dimensions and materials on request.



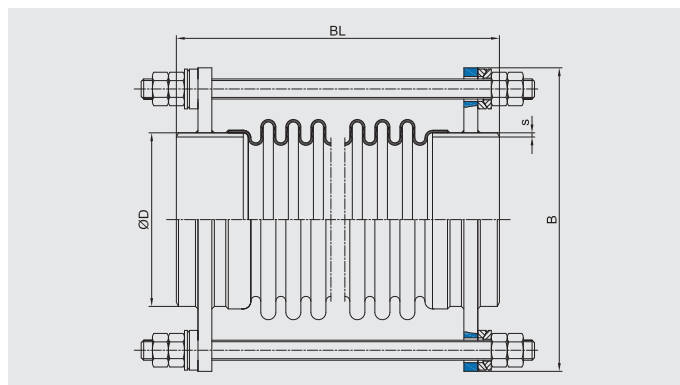
Typ 220 Abmessungen

Ausführung 1

Type 220 Specifications

Model 1

Druckstufe 40 barg (PN 40)
Design pressure 40 barg (PN 40)



DN	Länge Length	Größte Breite Biggest width	Anschweißenden Weld ends		Bewegungsaufnahme Movement lateral	Verstellmomentrate Friction rate			Gewicht Weight	Artikel Article
			BL mm	B mm		ØD mm	s mm	2λN mm		
50	320	145	60,3	4,0	6	274	0	5,7	3,7	220-40-006-0050
50	360	145	60,3	4,0	10	141	0	5,2	4,0	220-40-010-0050
65	355	175	76,1	4,0	6	294	0	9,7	6,4	220-40-006-0065
65	405	175	76,1	4,0	13	194	0	8,9	7,2	220-40-013-0065
80	335	210	88,9	4,0	5	699	0	18,0	13,9	220-40-005-0080
80	370	210	88,9	4,0	10	450	0	18,0	15,0	220-40-010-0080
100	355	235	114,3	4,0	5	863	0	29,0	9,9	220-40-005-0100
100	395	235	114,3	4,0	10	610	0	27,0	11,2	220-40-010-0100
125	370	260	139,7	4,0	5	1410	0	38,0	22,2	220-40-005-0125
125	405	260	139,7	4,0	9	793	0	36,0	23,6	220-40-009-0125
150	415	310	168,3	4,5	6	1840	0	57,0	37,3	220-40-006-0150
150	480	310	168,3	4,5	12	824	0	52,0	40,1	220-40-012-0150
200	490	375	219,1	6,3	7	2720	0	89,0	69,0	220-40-007-0200
200	525	375	219,1	6,3	10	1450	0	88,0	70,9	220-40-010-0200
250	490	435	273,0	7,1	6	4610	0	136,0	88,3	220-40-006-0250
250	555	435	273,0	7,1	12	1930	0	127,0	94,7	220-40-012-0250

Weitere Abmessungen und Werkstoffe auf Anfrage. /
Other dimensions and materials on request.



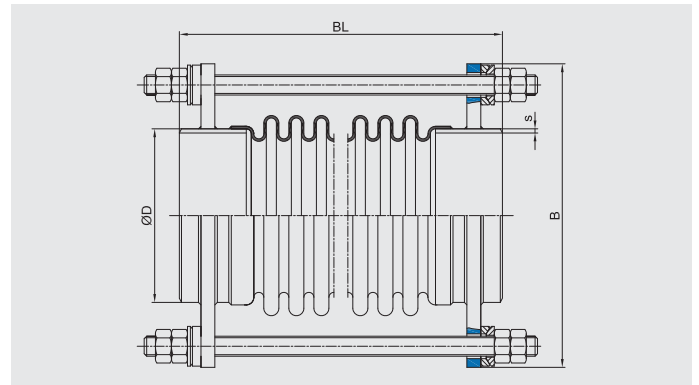
Typ 220 Abmessungen

Ausführung 1

Type 220 Specifications

Model 1

Druckstufe 63 barg (PN 63)
Design pressure 63 barg (PN 63)



DN	Länge	Größte Breite	Anschweißenden		Bewegungsaufnahme	Verstellmomentrate			Gewicht	Artikel
	Length		Biggest width	Weld ends		lateral	Friction rate	Weight		
	BL	B	ØD	s	2λN	Cλ	Cp	Cr	kg	
	mm	mm	mm	mm	mm	N/mm	N/mm barg	N/barg		
50	295	145	60,3	4,0	1	2310	0	6,2	3,8	220-63-001-0050
50	335	145	60,3	4,0	5	510	0	6,1	4,0	220-63-005-0050
65	325	175	76,1	4,0	2	2530	0	12,0	6,4	220-63-002-0065
65	365	175	76,1	4,0	5	661	0	10,0	6,6	220-63-005-0065
80	315	210	88,9	4,0	2	3340	0	20,0	13,7	220-63-002-0080
80	355	210	88,9	4,0	6	735	0	19,0	14,2	220-63-006-0080
100	330	230	114,3	5,0	1	9840	0	29,0	19,0	220-63-001-0100
100	380	230	114,3	5,0	5	1350	0	27,0	19,3	220-63-005-0100
125	365	275	139,7	6,3	1	12200	0	45,0	32,5	220-63-001-0125
125	435	275	139,7	6,3	6	1260	0	40,0	33,6	220-63-006-0125
150	425	320	168,3	6,3	2	16500	0	61,0	49,1	220-63-002-0150
150	480	320	168,3	6,3	7	2170	0	59,0	51,5	220-63-007-0150
200	440	380	219,1	8,0	1	45800	0	99,0	86,1	220-63-001-0200
200	520	380	219,1	8,0	6	5000	0	89,0	90,2	220-63-006-0200

Weitere Abmessungen und Werkstoffe auf Anfrage. /
Other dimensions and materials on request.



Typ 220 Abmessungen

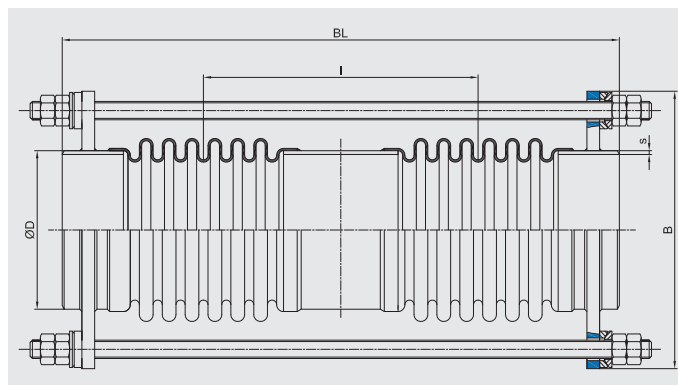
Ausführung 2

Type 220 Specifications

Model 2

Druckstufe 6 barg (PN 6)

Design pressure 6 barg (PN 6)



DN	Länge	Größte Breite Biggest width	Balg Bellow	Anschweißenden Weld ends		Bewegungsaufnahme Movement lateral	Verstellmomentrate Friction rate			Gewicht Weight	Artikel Article
	BL			B	l*		ØD	s	2λN		
	mm	mm	mm	mm	mm	mm	N/mm	N/mm barg	N/barg	kg	
50	495	145	167	60,3	2,9	62	3,9	0	3,4	4,4	220-06-062-0050
50	575	145	247	60,3	2,9	99	1,9	0	2,8	4,7	220-06-099-0050
50	675	145	347	60,3	2,9	147	1,0	0	2,4	5,3	220-06-147-0050
50	775	145	447	60,3	2,9	196	0,6	0	2,1	5,9	220-06-196-0050
65	495	155	173	76,1	2,9	61	6,5	0	5,3	4,4	220-06-061-0065
65	585	155	263	76,1	2,9	100	2,9	0	4,5	4,9	220-06-100-0065
65	695	155	373	76,1	2,9	150	1,5	0	3,6	5,7	220-06-150-0065
65	805	155	483	76,1	2,9	201	0,9	0	3,1	6,5	220-06-201-0065
80	460	185	150	88,9	3,2	59	15,0	0	11,0	6,4	220-06-059-0080
80	550	185	240	88,9	3,2	103	6,1	0	8,4	7,2	220-06-103-0080
80	650	185	340	88,9	3,2	154	3,1	0	6,9	8,1	220-06-154-0080
80	740	185	430	88,9	3,2	201	2,0	0	6,0	8,9	220-06-201-0080
100	455	215	142	114,3	3,6	52	32,0	0	17,0	9,1	220-06-052-0100
100	565	215	252	114,3	3,6	103	11,0	0	13,0	10,4	220-06-103-0100
100	665	215	352	114,3	3,6	152	5,5	0	11,0	11,5	220-06-152-0100
100	765	215	452	114,3	3,6	201	3,4	0	9,2	12,7	220-06-201-0100
125	505	245	198	139,7	4,0	51	26,0	0	22,0	11,9	220-06-051-0125
125	665	245	358	139,7	4,0	101	8,0	0	16,0	14,2	220-06-101-0125
125	825	245	518	139,7	4,0	152	3,9	0	13,0	16,6	220-06-152-0125
125	1005	245	698	139,7	4,0	201	2,2	0	11,0	19,4	220-06-201-0125
150	495	290	172	168,3	4,5	52	38,0	0	41,0	14,9	220-06-052-0150
150	625	290	302	168,3	4,5	100	13,0	0	32,0	17,7	220-06-100-0150
150	755	290	432	168,3	4,5	150	6,3	0	26,0	20,4	220-06-150-0150
150	895	290	572	168,3	4,5	201	3,6	0	22,0	23,4	220-06-201-0150
200	530	345	190	219,1	6,3	50	74,0	0	61,0	25,4	220-06-050-0200
200	690	345	350	219,1	6,3	102	23,0	0	46,0	31,1	220-06-102-0200
200	830	345	490	219,1	6,3	150	12,0	0	38,0	36,1	220-06-150-0200
200	980	345	640	219,1	6,3	202	6,9	0	32,0	41,7	220-06-202-0200
250	590	405	230	273,0	6,3	52	88,0	0	83,0	37,4	220-06-052-0250
250	770	405	410	273,0	6,3	102	29,0	0	62,0	45,3	220-06-102-0250
250	940	405	580	273,0	6,3	151	15,0	0	50,0	52,9	220-06-151-0250
250	1110	405	750	273,0	6,3	200	8,6	0	42,0	60,6	220-06-200-0250
300	625	460	228	323,9	7,1	50	111,0	0	109,0	71,1	220-06-050-0300
300	815	460	418	323,9	7,1	101	34,0	0	82,0	82,5	220-06-101-0300
300	995	460	598	323,9	7,1	151	17,0	0	66,0	93,4	220-06-151-0300
300	1185	460	788	323,9	7,1	200	9,6	0	55,0	105,0	220-06-200-0300
350	645	500	257	355,6	6,3	51	121,0	0	125,0	70,3	220-06-051-0350
350	855	500	467	355,6	6,3	101	38,0	0	92,0	82,9	220-06-101-0350
350	1055	500	667	355,6	6,3	150	19,0	0	74,0	94,6	220-06-150-0350
350	1285	500	897	355,6	6,3	201	11,0	0	60,0	109,0	220-06-201-0350
400	660	575	250	406,4	6,3	52	185,0	0	193,0	92,7	220-06-052-0400
400	850	575	440	406,4	6,3	100	61,0	0	147,0	106,0	220-06-100-0400
400	1055	575	643	406,4	6,3	152	29,0	0	118,0	120,0	220-06-152-0400
400	1255	575	843	406,4	6,3	202	17,0	0	98,0	134,0	220-06-202-0400
450	700	630	240	457,0	6,3	51	195,0	0	225,0	118,0	220-06-051-0450
450	890	630	430	457,0	6,3	102	65,0	0	175,0	133,0	220-06-102-0450
450	1070	630	610	457,0	6,3	152	33,0	0	144,0	146,0	220-06-152-0450
450	1240	630	780	457,0	6,3	201	20,0	0	124,0	159,0	220-06-201-0450
500	755	685	338	508,0	6,3	50	268,0	0	256,0	139,0	220-06-050-0500
500	1035	685	618	508,0	6,3	100	81,0	0	184,0	164,0	220-06-100-0500
500	1315	685	898	508,0	6,3	150	39,0	0	143,0	188,0	220-06-150-0500
500	1595	685	1178	508,0	6,3	200	23,0	0	117,0	213,0	220-06-200-0500

*l = Mittenabstand / center distance

Weitere Abmessungen und Werkstoffe auf Anfrage. /

Other dimensions and materials on request.

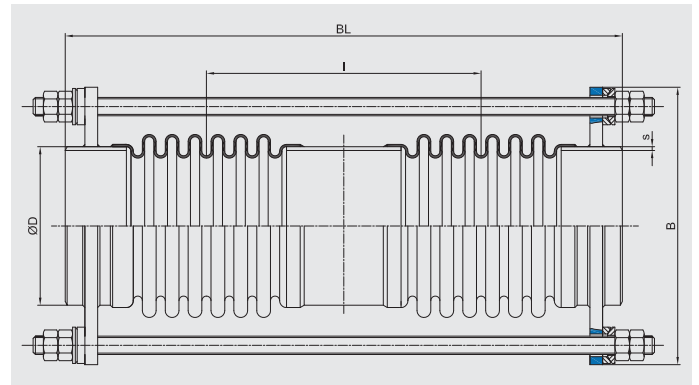
Typ 220 Abmessungen

Ausführung 2

Type 220 Specifications

Model 2

Druckstufe 10 barg (PN 10)
Design pressure 10 barg (PN 10)



DN	Länge	Größte Breite Biggest width	Balg Bellow	Anschweißenden Weld ends		Bewegungsaufnahme Movement lateral	Verstellmomentrate Friction rate			Gewicht Weight	Artikel Article
	BL			B	l*		ØD	s	2λN		
	mm	mm	mm	mm	mm	mm	N/mm	N/mm barg	N/barg	kg	
50	485	145	162	60,3	2,9	63	7,6	0	3,5	4,2	220-10-063-0050
50	565	145	242	60,3	2,9	101	3,6	0	2,9	4,7	220-10-101-0050
50	665	145	342	60,3	2,9	151	1,8	0	2,4	5,3	220-10-151-0050
50	755	145	432	60,3	2,9	197	1,2	0	2,1	5,9	220-10-197-0050
65	505	155	178	76,1	2,9	57	9,7	0	5,1	4,4	220-10-057-0065
65	615	155	288	76,1	2,9	101	3,9	0	4,1	5,2	220-10-101-0065
65	735	155	408	76,1	2,9	151	2,0	0	3,4	6,1	220-10-151-0065
65	855	155	528	76,1	2,9	203	1,2	0	2,9	6,9	220-10-203-0065
80	470	185	155	88,9	3,2	55	25,0	0	9,6	6,6	220-10-055-0080
80	570	185	255	88,9	3,2	100	9,6	0	7,7	7,5	220-10-100-0080
80	680	185	365	88,9	3,2	152	4,8	0	6,3	8,4	220-10-152-0080
80	780	185	465	88,9	3,2	200	3,0	0	5,5	9,3	220-10-200-0080
100	485	215	172	114,3	3,6	51	23,0	0	16,0	9,4	220-10-051-0100
100	615	215	302	114,3	3,6	99	7,4	0	12,0	11,0	220-10-099-0100
100	745	215	432	114,3	3,6	149	3,7	0	9,5	12,5	220-10-149-0100
100	865	215	552	114,3	3,6	195	2,3	0	8,1	13,9	220-10-195-0100
125	525	245	218	139,7	4,0	51	22,0	0	21,0	12,2	220-10-051-0125
125	695	245	388	139,7	4,0	99	6,9	0	16,0	14,6	220-10-099-0125
125	875	245	568	139,7	4,0	151	3,2	0	12,0	17,4	220-10-151-0125
125	1075	245	768	139,7	4,0	201	1,8	0	9,5	20,5	220-10-201-0125
150	535	295	202	168,3	4,5	51	50,0	0	38,0	18,9	220-10-051-0150
150	695	295	362	168,3	4,5	101	16,0	0	28,0	22,2	220-10-101-0150
150	855	295	522	168,3	4,5	152	7,7	0	23,0	25,7	220-10-152-0150
150	1035	295	702	168,3	4,5	201	4,3	0	19,0	29,6	220-10-201-0150
200	570	365	205	219,1	6,3	52	84,0	0	69,0	35,8	220-10-052-0200
200	730	365	365	219,1	6,3	102	27,0	0	53,0	41,9	220-10-102-0200
200	880	365	515	219,1	6,3	150	14,0	0	43,0	47,4	220-10-150-0200
200	1060	365	695	219,1	6,3	201	7,5	0	36,0	54,4	220-10-201-0200
250	620	405	260	273,0	6,3	51	70,0	0	79,0	38,6	220-10-051-0250
250	820	405	460	273,0	6,3	99	23,0	0	58,0	47,5	220-10-099-0250
250	1020	405	660	273,0	6,3	148	12,0	0	46,0	56,4	220-10-148-0250
250	1220	405	860	273,0	6,3	197	6,6	0	38,0	65,5	220-10-197-0250
300	680	460	295	323,9	7,1	50	135,0	0	98,0	77,4	220-10-050-0300
300	930	460	545	323,9	7,1	101	40,0	0	70,0	92,5	220-10-101-0300
300	1200	460	815	323,9	7,1	151	18,0	0	54,0	109,0	220-10-151-0300
300	1480	460	1095	323,9	7,1	200	10,0	0	43,0	126,0	220-10-200-0300
350	685	505	287	355,6	6,3	51	97,0	0	117,0	82,8	220-10-051-0350
350	915	505	517	355,6	6,3	100	31,0	0	86,0	96,9	220-10-100-0350
350	1145	505	747	355,6	6,3	150	15,0	0	68,0	111,0	220-10-150-0350
350	1405	505	1007	355,6	6,3	200	8,1	0	55,0	127,0	220-10-200-0350
400	690	575	260	406,4	6,3	51	171,0	0	184,0	115,0	220-10-051-0400
400	900	575	470	406,4	6,3	101	54,0	0	139,0	130,0	220-10-101-0400
400	1110	575	680	406,4	6,3	150	26,0	0	112,0	144,0	220-10-150-0400
400	1370	575	940	406,4	6,3	201	14,0	0	90,0	162,0	220-10-201-0400
450	750	625	295	457,0	8,8	49	317,0	0	208,0	155,0	220-10-049-0450
450	1000	625	545	457,0	8,8	101	96,0	0	154,0	182,0	220-10-101-0450
450	1230	625	775	457,0	8,8	151	48,0	0	124,0	206,0	220-10-151-0450
450	1460	625	1005	457,0	8,8	200	29,0	0	104,0	231,0	220-10-200-0450
500	815	695	358	508,0	8,8	51	239,0	0	274,0	187,0	220-10-051-0500
500	1115	695	658	508,0	8,8	101	72,0	0	199,0	223,0	220-10-101-0500
500	1445	695	988	508,0	8,8	150	32,0	0	152,0	264,0	220-10-150-0500
500	1795	695	1338	508,0	8,8	200	18,0	0	122,0	307,0	220-10-200-0500

*l = Mittenabstand / center distance

Weitere Abmessungen und Werkstoffe auf Anfrage. /
Other dimensions and materials on request.

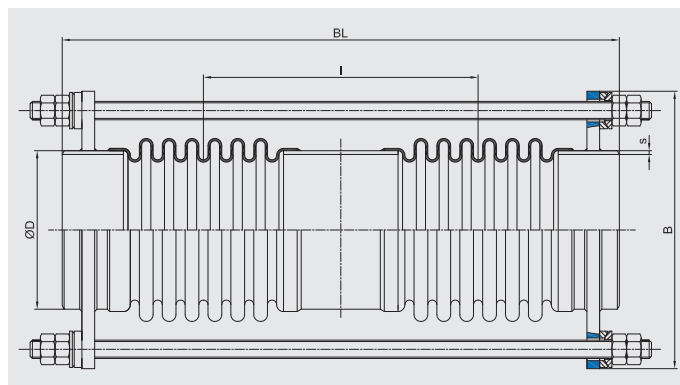
Typ 220 Abmessungen

Ausführung 2

Type 220 Specifications

Model 2

Druckstufe 16 barg (PN 16)
Design pressure 16 barg (PN 16)



DN	Länge	Größte Breite Biggest width	Balg Bellow	Anschweißenden Weld ends		Bewegungsaufnahme Movement lateral	Verstellmomentrate Friction rate			Gewicht Weight	Artikel Article
	BL mm			B mm	l* mm		ØD mm	s mm	2λN mm		
50	510	145	215	60,3	2,9	51	16,0	0	3,2	4,9	220-16-051-0050
50	605	145	277	60,3	2,9	104	6,0	0	2,9	5,4	220-16-104-0050
50	715	145	387	60,3	2,9	153	3,1	0	2,4	6,1	220-16-153-0050
50	825	145	497	60,3	2,9	203	1,9	0	2,1	6,5	220-16-203-0050
65	510	155	215	76,1	2,9	50	24,0	0	5,0	5,2	220-16-050-0065
65	645	155	312	76,1	2,9	103	9,4	0	4,0	5,7	220-16-103-0065
65	765	155	432	76,1	2,9	150	5,0	0	3,4	6,6	220-16-150-0065
65	895	155	562	76,1	2,9	202	3,0	0	2,8	7,4	220-16-202-0065
80	505	185	212	88,9	3,2	51	37,0	0	8,9	7,5	220-16-051-0080
80	655	185	322	88,9	3,2	103	11,0	0	7,2	8,6	220-16-103-0080
80	785	185	452	88,9	3,2	153	5,3	0	6,0	9,7	220-16-153-0080
80	915	185	582	88,9	3,2	203	3,2	0	5,0	10,8	220-16-203-0080
100	570	215	215	114,3	3,6	51	46,0	0	13,0	9,8	220-16-051-0100
100	730	215	375	114,3	3,6	99	16,0	0	9,9	11,7	220-16-099-0100
100	890	215	535	114,3	3,6	150	7,8	0	8,0	13,5	220-16-150-0100
100	1050	215	695	114,3	3,6	202	4,7	0	6,7	15,3	220-16-202-0100
125	600	245	295	139,7	4,0	50	70,0	0	17,0	15,4	220-16-050-0125
125	770	245	395	139,7	4,0	101	21,0	0	14,0	17,8	220-16-101-0125
125	930	245	555	139,7	4,0	151	11,0	0	12,0	20,2	220-16-151-0125
125	1090	245	715	139,7	4,0	202	6,5	0	9,4	22,7	220-16-202-0125
150	555	295	218	168,3	4,5	51	55,0	0	36,0	20,7	220-16-051-0150
150	725	295	388	168,3	4,5	101	18,0	0	27,0	24,4	220-16-101-0150
150	885	295	548	168,3	4,5	148	8,8	0	22,0	27,7	220-16-148-0150
150	1055	295	718	168,3	4,5	199	5,2	0	18,0	31,4	220-16-199-0150
200	600	365	230	219,1	6,3	52	110,0	0	63,0	38,2	220-16-052-0200
200	780	365	410	219,1	6,3	101	36,0	0	48,0	45,0	220-16-101-0200
200	960	365	590	219,1	6,3	152	18,0	0	39,0	51,7	220-16-152-0200
200	1170	365	800	219,1	6,3	202	9,3	0	32,0	59,9	220-16-202-0200
250	680	415	300	273,0	6,3	51	145,0	0	83,0	76,8	220-16-051-0250
250	930	415	550	273,0	6,3	101	44,0	0	60,0	89,6	220-16-101-0250
250	1190	415	810	273,0	6,3	150	21,0	0	46,0	103,0	220-16-150-0250
250	1480	415	1100	273,0	6,3	200	11,0	0	37,0	118,0	220-16-200-0250
300	730	470	315	323,9	7,1	51	119,0	0	109,0	92,7	220-16-051-0300
300	990	470	575	323,9	7,1	101	36,0	0	79,0	109,0	220-16-101-0300
300	1300	470	885	323,9	7,1	150	16,0	0	60,0	129,0	220-16-150-0300
300	1620	470	1205	323,9	7,1	201	8,3	0	48,0	149,0	220-16-201-0300
350	755	520	323	355,6	8,0	51	125,0	0	126,0	111,0	220-16-051-0350
350	1015	520	583	355,6	8,0	100	39,0	0	92,0	131,0	220-16-100-0350
350	1275	520	843	355,6	8,0	150	19,0	0	73,0	152,0	220-16-150-0350
350	1545	520	1113	355,6	8,0	201	11,0	0	60,0	173,0	220-16-201-0350
400	860	585	370	406,4	8,8	50	330,0	0	165,0	183,0	220-16-050-0400
400	1075	585	543	406,4	8,8	100	91,0	0	131,0	195,0	220-16-100-0400
400	1305	585	773	406,4	8,8	150	46,0	0	108,0	218,0	220-16-150-0400
400	1535	585	1003	406,4	8,8	201	27,0	0	91,0	241,0	220-16-201-0400
450	840	645	335	457,0	8,8	50	249,0	0	215,0	204,0	220-16-050-0450
450	1110	645	605	457,0	8,8	100	78,0	0	161,0	234,0	220-16-100-0450
450	1370	645	865	457,0	8,8	149	39,0	0	130,0	262,0	220-16-149-0450
450	1630	645	1125	457,0	8,8	198	23,0	0	109,0	292,0	220-16-198-0450

*l = Mittenabstand / center distance

Weitere Abmessungen und Werkstoffe auf Anfrage. /
Other dimensions and materials on request.

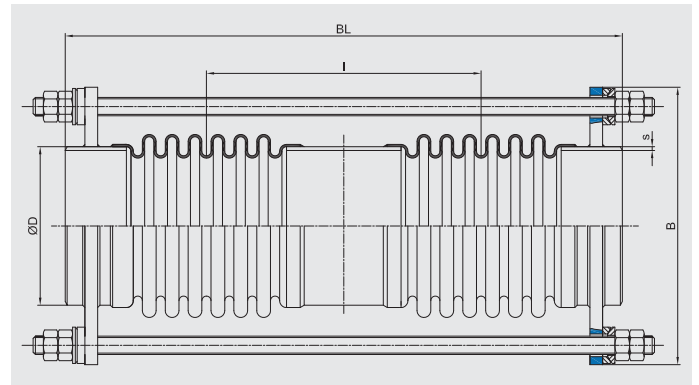
Typ 220 Abmessungen

Ausführung 2

Type 220 Specifications

Model 2

Druckstufe 25 barg (PN 25)
Design pressure 25 barg (PN 25)



DN	Länge	Größte Breite Biggest width	Balg Bellow	Anschweißenden Weld ends		Bewegungsaufnahme Movement lateral	Verstellmomentrate Friction rate			Gewicht Weight	Artikel Article
	BL mm			B mm	l* mm		ØD mm	s mm	2λN mm		
50	510	145	215	60,3	4,0	50	16,0	0	3,2	5,5	220-25-050-0050
50	700	145	405	60,3	4,0	101	4,5	0	2,3	6,8	220-25-101-0050
50	880	145	585	60,3	4,0	150	2,2	0	1,8	8,2	220-25-150-0050
50	1060	145	765	60,3	4,0	200	1,3	0	1,5	9,6	220-25-200-0050
65	520	155	225	76,1	4,0	52	22,0	0	5,0	6,0	220-25-052-0065
65	695	155	362	76,1	4,0	101	7,0	0	3,7	6,9	220-25-101-0065
65	845	155	512	76,1	4,0	150	3,6	0	3,0	8,4	220-25-150-0065
65	995	155	662	76,1	4,0	200	2,2	0	2,5	9,7	220-25-200-0065
80	505	185	212	88,9	4,0	50	37,0	0	8,9	8,2	220-25-050-0080
80	685	185	392	88,9	4,0	100	11,0	0	6,2	9,9	220-25-100-0080
80	875	185	582	88,9	4,0	151	5,1	0	4,8	11,9	220-25-151-0080
80	1085	185	792	88,9	4,0	202	2,8	0	3,8	14,0	220-25-202-0080
100	645	235	323	114,3	4,0	50	40,0	0	14,0	14,7	220-25-050-0100
100	925	235	603	114,3	4,0	99	12,0	0	9,1	18,8	220-25-099-0100
100	1205	235	883	114,3	4,0	150	5,3	0	6,9	22,6	220-25-150-0100
100	1485	235	1163	114,3	4,0	200	3,1	0	5,6	26,7	220-25-200-0100
125	640	260	305	139,7	4,0	51	65,0	0	20,0	29,2	220-25-051-0125
125	900	260	565	139,7	4,0	101	20,0	0	14,0	33,9	220-25-101-0125
125	1160	260	825	139,7	4,0	151	9,0	0	11,0	38,8	220-25-151-0125
125	1410	260	1075	139,7	4,0	200	5,3	0	8,6	43,4	220-25-200-0125
150	710	310	325	168,3	4,5	49	144,0	0	31,0	46,0	220-25-049-0150
150	990	310	605	168,3	4,5	100	42,0	0	22,0	53,2	220-25-100-0150
150	1260	310	875	168,3	4,5	149	21,0	0	17,0	60,2	220-25-149-0150
150	1540	310	1155	168,3	4,5	201	12,0	0	14,0	67,4	220-25-201-0150
200	705	360	257	219,1	6,3	50	223,0	0	56,0	63,7	220-25-050-0200
200	915	360	467	219,1	6,3	101	73,0	0	42,0	72,1	220-25-101-0200
200	1105	360	657	219,1	6,3	150	37,0	0	35,0	79,9	220-25-150-0200
200	1295	360	847	219,1	6,3	200	23,0	0	30,0	87,7	220-25-200-0200
250	690	415	310	273,0	7,1	50	136,0	0	82,0	80,0	220-25-050-0250
250	950	415	570	273,0	7,1	100	41,0	0	59,0	94,6	220-25-100-0250
250	1260	415	880	273,0	7,1	150	18,0	0	44,0	113,0	220-25-150-0250
250	1570	415	1190	273,0	7,1	199	9,4	0	35,0	130,0	220-25-199-0250
300	930	485	315	323,9	8,0	50	439,0	0	102,0	151,0	220-25-050-0300
300	1180	485	565	323,9	8,0	99	150,0	0	80,0	170,0	220-25-099-0300
300	1420	485	805	323,9	8,0	151	76,0	0	66,0	188,0	220-25-151-0300
300	1640	485	1025	323,9	8,0	200	48,0	0	57,0	205,0	220-25-200-0300
350	845	530	358	355,6	8,0	51	182,0	0	127,0	152,0	220-25-051-0350
350	1135	530	647	355,6	8,0	100	57,0	0	94,0	176,0	220-25-100-0350
350	1445	530	957	355,6	8,0	150	26,0	0	74,0	202,0	220-25-150-0350
350	1785	530	1297	355,6	8,0	200	15,0	0	59,0	230,0	220-25-200-0350

*l = Mittenabstand / center distance

Weitere Abmessungen und Werkstoffe auf Anfrage. /
Other dimensions and materials on request.

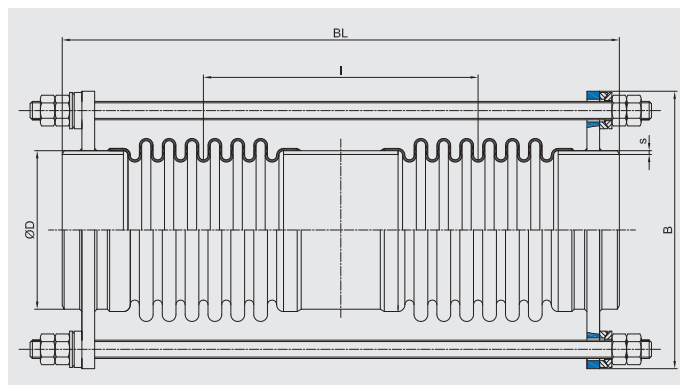
Typ 220 Abmessungen

Ausführung 2

Type 220 Specifications

Model 2

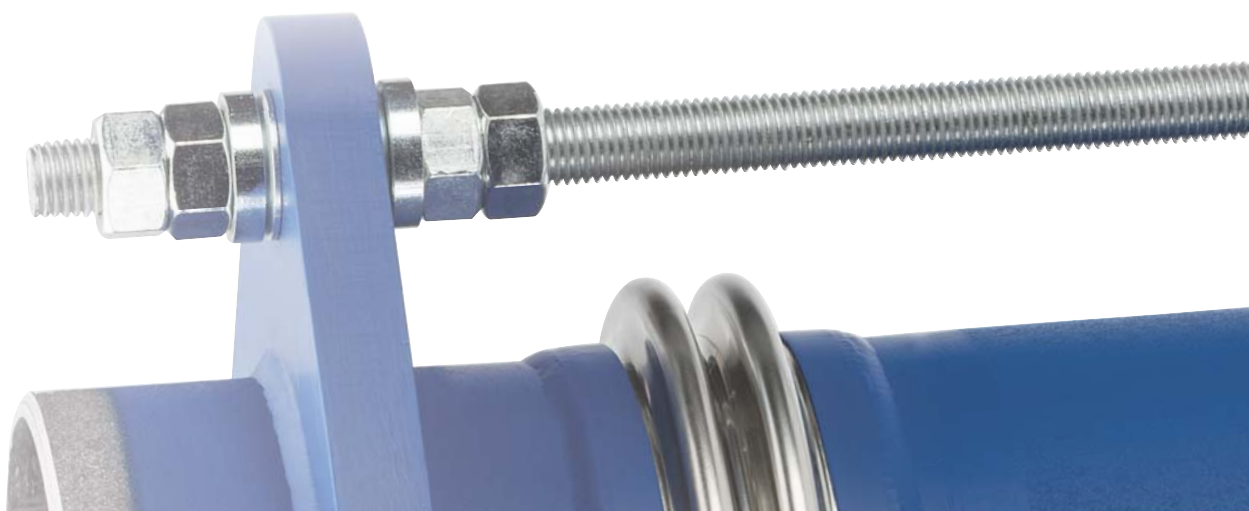
Druckstufe 40 barg (PN 40)
Design pressure 40 barg (PN 40)



DN	Länge	Größte Breite Biggest width	Balg Bellow	Anschweißenden Weld ends		Bewegungsaufnahme Movement lateral	Verstellmomentrate Friction rate			Gewicht Weight	Artikel Article
	BL			B	l*		ØD	s	2λ _N		
	mm	mm	mm	mm	mm	mm	N/mm	N/mm barg	N/barg	kg	
50	520	145	225	60,3	4,0	51	15,0	0	3,1	5,6	220-40-051-0050
50	710	145	415	60,3	4,0	100	4,3	0	2,3	6,8	220-40-100-0050
50	940	145	645	60,3	4,0	151	1,8	0	1,6	8,7	220-40-151-0050
50	1160	145	865	60,3	4,0	200	1,0	0	1,3	10,1	220-40-200-0050
65	550	175	225	76,1	4,0	50	22,0	0	5,8	8,9	220-40-050-0065
65	740	175	415	76,1	4,0	100	6,5	0	4,2	10,9	220-40-100-0065
65	970	175	645	76,1	4,0	152	2,7	0	3,2	13,3	220-40-152-0065
65	1190	175	865	76,1	4,0	200	1,5	0	2,6	15,5	220-40-200-0065
80	535	210	222	88,9	4,0	50	34,0	0	11,0	17,2	220-40-050-0080
80	725	210	412	88,9	4,0	101	10,0	0	7,4	19,7	220-40-101-0080
80	945	210	632	88,9	4,0	151	4,3	0	5,6	22,5	220-40-151-0080
80	1165	210	852	88,9	4,0	200	2,4	0	4,5	25,5	220-40-200-0080
100	655	235	333	114,3	4,0	50	38,0	0	14,0	14,9	220-40-050-0100
100	975	235	653	114,3	4,0	100	9,7	0	8,7	19,5	220-40-100-0100
100	1325	235	1003	114,3	4,0	150	4,2	0	6,3	24,3	220-40-150-0100
100	1665	235	1343	114,3	4,0	200	2,3	0	5,0	29,0	220-40-200-0100
125	650	260	315	139,7	4,0	50	61,0	0	20,0	29,6	220-40-050-0125
125	930	260	595	139,7	4,0	100	18,0	0	14,0	34,6	220-40-100-0125
125	1260	260	925	139,7	4,0	151	7,2	0	9,7	40,5	220-40-151-0125
125	1570	260	1235	139,7	4,0	200	4,0	0	7,7	46,1	220-40-200-0125
150	720	310	335	168,3	4,5	50	136,0	0	30,0	46,5	220-40-050-0150
150	1010	310	625	168,3	4,5	101	40,0	0	21,0	53,9	220-40-101-0150
150	1310	310	925	168,3	4,5	149	19,0	0	16,0	61,4	220-40-149-0150
150	1640	310	1255	168,3	4,5	199	9,8	0	13,0	69,8	220-40-199-0150
200	825	375	407	219,1	6,3	50	162,0	0	51,0	86,7	220-40-050-0200
200	1185	375	767	219,1	6,3	99	46,0	0	35,0	103,0	220-40-099-0200
200	1545	375	1127	219,1	6,3	150	22,0	0	27,0	119,0	220-40-150-0200
200	1905	375	1487	219,1	6,3	200	13,0	0	22,0	134,0	220-40-200-0200
250	865	435	423	273,0	7,1	50	293,0	0	74,0	117,0	220-40-050-0250
250	1235	435	793	273,0	7,1	101	84,0	0	52,0	140,0	220-40-101-0250
250	1595	435	1153	273,0	7,1	151	40,0	0	40,0	161,0	220-40-151-0250
250	1955	435	1513	273,0	7,1	201	24,0	0	32,0	183,0	220-40-201-0250

*l = Mittenabstand / center distance

Weitere Abmessungen und Werkstoffe auf Anfrage. /
Other dimensions and materials on request.



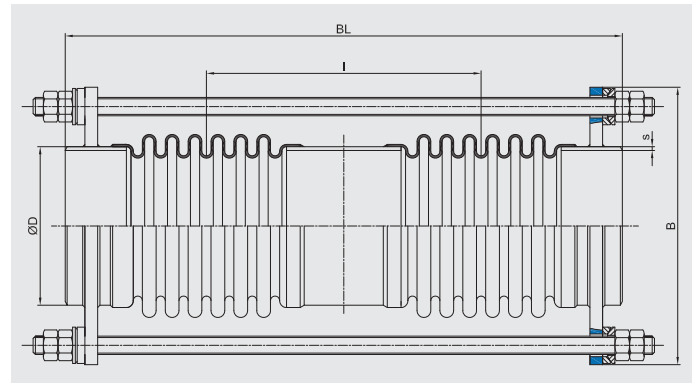
Typ 220 Abmessungen

Ausführung 2

Type 220 Specifications

Model 2

Druckstufe 63 barg (PN 63)
Design pressure 63 barg (PN 63)



DN	Länge Length	Größte Breite Biggest width	Balg Bellow	Anschweißenden Weld ends		Bewegungsaufnahme Movement lateral	Verstellmomentrate Friction rate			Gewicht Weight	Artikel Article
				ØD mm	s mm		2λN mm	Cλ N/mm	Cp N/mm barg		
50	540	145	245	60,3	4,0	49	13,0	0	3,0	5,7	220-63-049-0050
50	760	145	465	60,3	4,0	100	3,4	0	2,1	7,3	220-63-100-0050
50	1010	145	715	60,3	4,0	151	1,5	0	1,5	9,1	220-63-151-0050
50	1250	145	955	60,3	4,0	200	0,8	0	1,2	10,8	220-63-200-0050
65	600	175	275	76,1	4,0	49	19,0	0	5,7	9,5	220-63-049-0065
65	840	175	515	76,1	4,0	99	5,3	0	4,0	11,8	220-63-099-0065
65	1110	175	785	76,1	4,0	150	2,3	0	2,9	14,7	220-63-150-0065
65	1390	175	1065	76,1	4,0	201	1,3	0	2,3	17,5	220-63-201-0065
80	605	210	292	88,9	4,0	51	29,0	0	9,7	18,1	220-63-051-0080
80	855	210	542	88,9	4,0	102	8,3	0	6,7	21,4	220-63-102-0080
80	1125	210	812	88,9	4,0	150	3,7	0	5,0	24,9	220-63-150-0080
80	1415	210	1102	88,9	4,0	201	2,1	0	3,9	28,8	220-63-201-0080
100	685	230	353	114,3	5,0	50	34,0	0	13,0	25,7	220-63-050-0100
100	1065	230	733	114,3	5,0	101	7,7	0	7,9	32,6	220-63-101-0100
100	1445	230	1113	114,3	5,0	150	3,4	0	5,7	39,5	220-63-150-0100
100	1825	230	1493	114,3	5,0	200	1,9	0	4,5	46,5	220-63-200-0100
125	700	275	335	139,7	6,3	50	54,0	0	22,0	42,8	220-63-050-0125
125	1040	275	675	139,7	6,3	101	14,0	0	15,0	52,3	220-63-101-0125
125	1390	275	1025	139,7	6,3	150	5,8	0	11,0	62,2	220-63-150-0125
125	1750	275	1385	139,7	6,3	200	3,2	0	8,4	72,4	220-63-200-0125
150	780	320	355	168,3	6,3	51	121,0	0	32,0	62,3	220-63-051-0150
150	1070	320	645	168,3	6,3	100	37,0	0	23,0	72,9	220-63-100-0150
150	1420	320	995	168,3	6,3	150	16,0	0	18,0	85,3	220-63-150-0150
150	1770	320	1345	168,3	6,3	200	8,6	0	14,0	98,0	220-63-200-0150
200	875	380	437	219,1	8,0	50	141,0	0	48,0	113,0	220-63-050-0200
200	1305	380	867	219,1	8,0	100	36,0	0	32,0	137,0	220-63-100-0200
200	1765	380	1327	219,1	8,0	150	16,0	0	24,0	162,0	220-63-150-0200
200	2215	380	1777	219,1	8,0	200	8,6	0	19,0	187,0	220-63-200-0200

*l = Mittenabstand / center distance

Weitere Abmessungen und Werkstoffe auf Anfrage. /
Other dimensions and materials on request.

