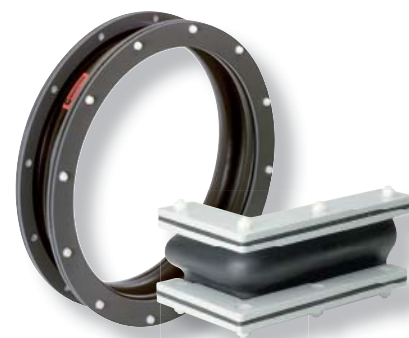


WILLBRANDT Compensateur en élastomère Type 64

Le type 64 est un compensateur de dilatation flexible réalisé à partir de feuilles préfabriquées et vulcanisé ou chauffé dans la forme finale en fonction du matériau. Les dimensions sont conformes à celles de l'installation et prennent en compte les déplacements à reprendre. Il n'existe pas de dimensions standards pour cette gamme de produits.

Les domaines d'utilisation sont les conduites de ventilation et d'aération, les cimenteries et les installations utilisant des matières en vrac.



Conception du soufflet	Le soufflet du compensateur est constitué d'une feuille en élastomère sur trame textile vulcanisée sur la zone de raboutage. Pour répondre à une plage importante de déplacements, nous disposons d'une vaste gamme avec ou sans onde.	Fixation	Raccordements par bride ou par machons pour fixation par colliers de serrage.
Résistance à la pression	Max. +/- 0,4 bar (également en fonction de la longueur de fabrication libre)	Accessoires	<ul style="list-style-type: none"> - Mise à la terre - Défecteurs - Housses de protection - Houtte anti-projections - Capots de protection

Caractéristiques

Soufflet		Conception du soufflet			Épaisseur mm	Température max. °C	Pression max.		Version
Code couleur	Couleur marquage	Tube (intérieur)	Carcasse	Enveloppe (extérieur)			bar	bar	
rouge		EPDM	Polyamide	EPDM	3,0	120	-0,4	+0,4	souple
rouge		EPDM	Polyamide	EPDM	4,0	120	-0,4	+0,4	Standard
violet*		FPM	Fibre de verre	FPM	4,7	200	-0,4	+0,4	Standard
jaune		NBR	Polyamide	NBR	4,0	90	-0,4	+0,4	Standard
gris		CR	Polyamide	CR	4,0	90	-0,4	+0,4	Standard

*livrable sans onde (types 64-2 et 64-4)

Utilisation

Type 64 rouge

Pour l'air froid et l'air chaud et matières en vrac. Bonne résistance aux intempéries, au vieillissement et à l'ozone. Ne convient pas pour les produits pétroliers en tout genre et l'eau de refroidissement avec additifs de mélanges huileux.

Type 64 violet

Pour les gaz d'échappement agressif, les gaz de fumées et matières en vrac.

Type 64 jaune

Pour l'air huileux gras, les gaz et matières en vrac.

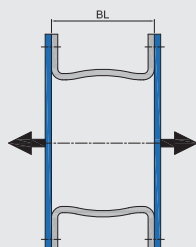
Type 64 gris CR

Pour l'air huileux, l'air évacué de stations d'épuration et matières en vrac.

Remarque
Descriptions détaillées des matériaux en pages 5 à 7.

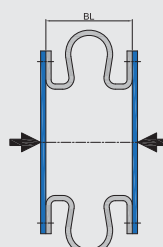
axial +

$$\Delta \approx 0,3 \times BL$$



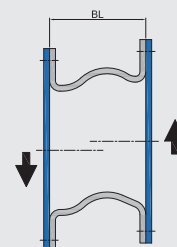
axial -

$$\Delta \approx 0,5 \times BL$$



latéral ±

$$\Delta \approx 0,1 \times BL$$

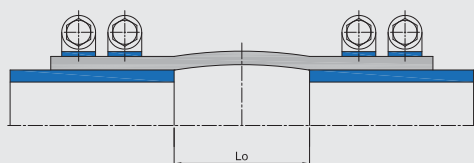


WILLBRANDT Compensateur en élastomère type 64

Formes de soufflets

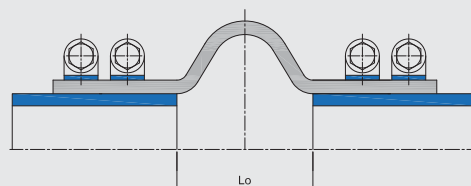
Type 64-1

avec manchons droits, sans onde, de forme ronde, carrée ou rectangulaire



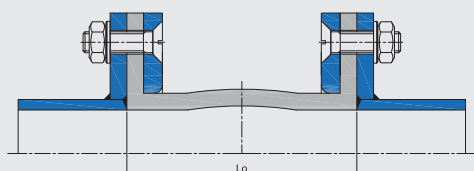
Type 64-2

avec manchons droits, avec une onde, de forme ronde, carrée ou rectangulaire



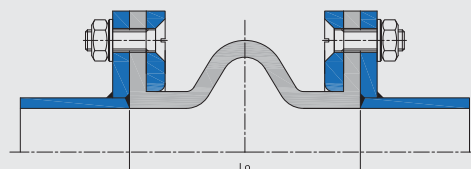
Type 64-3

avec raccordement à bride, sans onde, de forme ronde, carrée ou rectangulaire



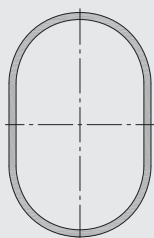
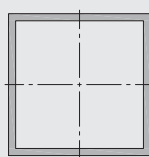
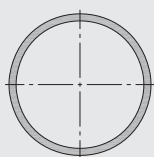
Type 64-4

avec raccordement à bride, avec une onde, de forme ronde, carrée ou rectangulaire

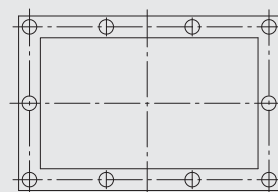
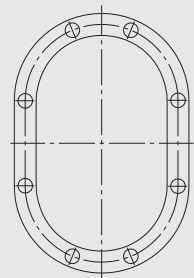
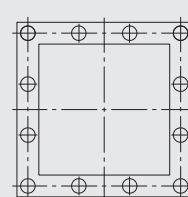
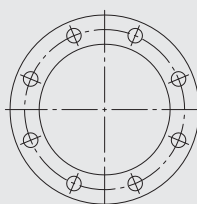


Sections

Sections avec manchons droits pour colliers de serrage ou bandes de fixation



Sections pour raccordement à brides



Information importante

Prière de consulter le tableau des résistances en cas de fluides agressifs (peut être consulté séparément). Ne pas peindre ou calorifuger le soufflet. Veuillez également tenir compte des instructions de montage ainsi que des tolérances selon le manuel FSA (page 118) de l'annexe technique.

++++ Nous vous adresserons volontiers de plus amples informations sur chacun de nos produits dans chacune de ses versions sur demande. ++++